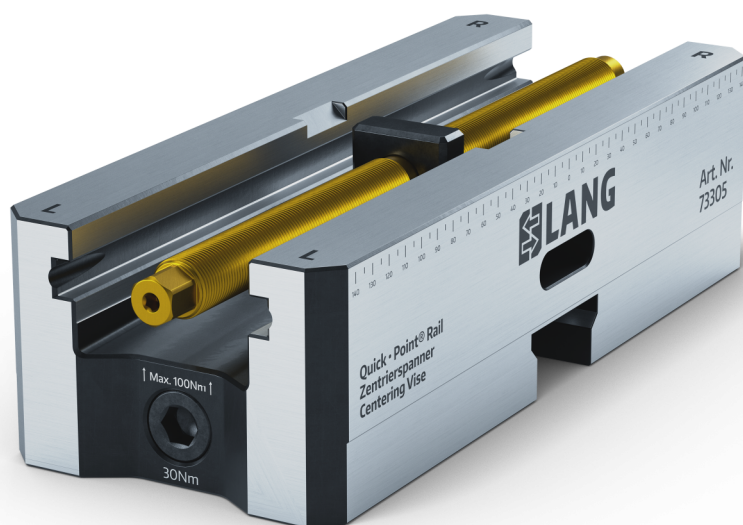


Quick-Point® Rail 125, Torno de centralização

para largura de mandíbula de 125 mm, Comprimento do corpo da base 310 mm

Item No. 73305



Dimensões	310 x 125 x 84 mm
Método de fixação	intertravamento / travado por fricção
Forma da peça de trabalho	nenhuma informação
Unidade de embalagem	1 Peça
Peso	18.2 kg

Quick-Point® Rail 125, Torno de centralização

para largura de mandíbula de 125 mm, Comprimento do corpo da base 310 mm

Item No. 73305

