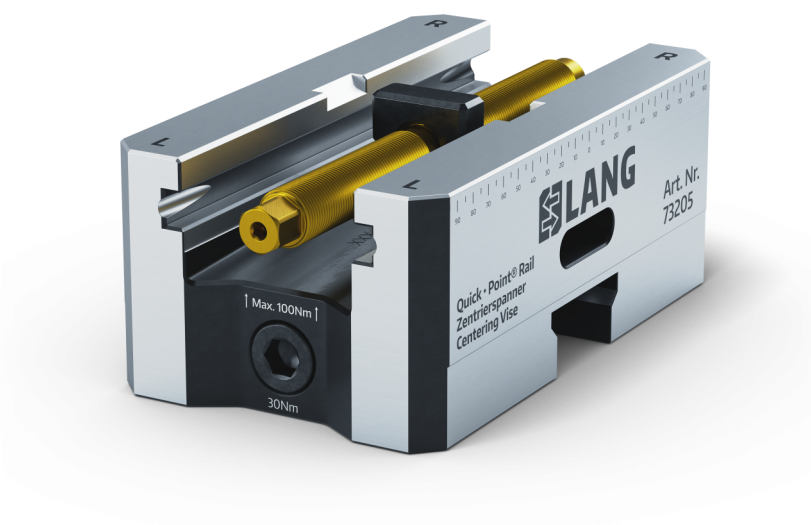


Quick-Point® Rail 125, Torno de centralização

para largura de mandíbula de 125 mm, Comprimento do corpo da base 210 mm

Item No. 73205



Dimensões	210 x 125 x 84 mm
Método de fixação	intertravamento / travado por fricção
Forma da peça de trabalho	nenhuma informação
Unidade de embalagem	1 Peça
Peso	11.7 kg
Material	Aço

Quick-Point® Rail 125, Torno de centralização

para largura de mandíbula de 125 mm, Comprimento do corpo da base 210 mm

Item No. 73205

