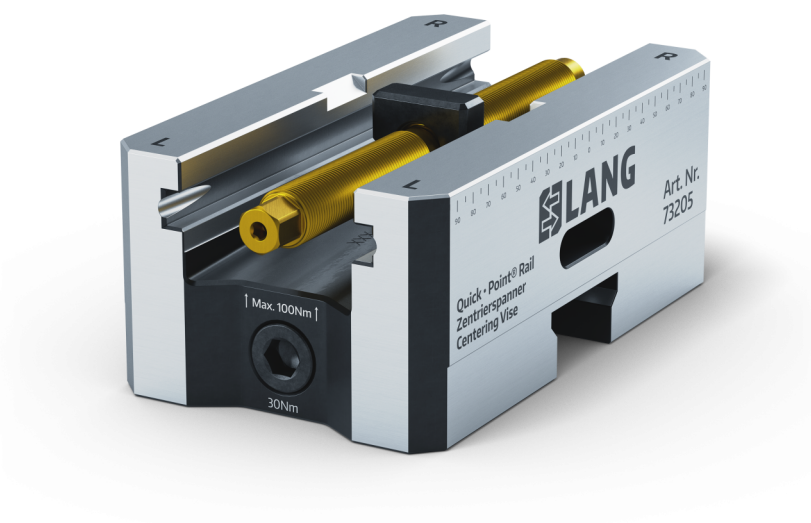


## Quick-Point® Rail 125, Torno de centralização

para largura de mandíbula de 125 mm, Comprimento do corpo da base 210 mm

Item No. 73205



<b>Dimensões</b>	210 x 125 x 84 mm
<b>Método de fixação</b>	intertravamento / travado por fricção
<b>Forma da peça de trabalho</b>	nenhuma informação
<b>Unidade de embalagem</b>	1 Peça
<b>Peso</b>	11.7 kg
<b>Material</b>	Aço

**Quick-Point® Rail 125, Torno de centralização**

para largura de mandíbula de 125 mm, Comprimento do corpo da base 210 mm

Item No. 73205

