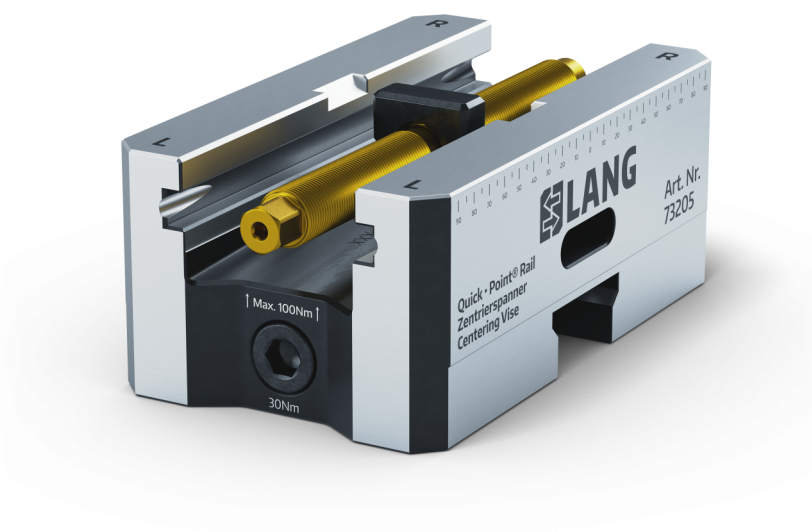


## Quick-Point® Rail 125, Morsa di centraggio

per larghezza ganasce 125 mm, Lunghezza del corpo  
base 210 mm

Item No. 73205



<b>Dimensioni</b>	210 x 125 x 84 mm
<b>Metodo di serraggio</b>	incastro / bloccato per attrito
<b>Forma del pezzo</b>	nessuna informazione
<b>Unità di imballaggio</b>	1 Pezzo
<b>Peso</b>	11.7 kg
<b>Materiale</b>	Acciaio

**Quick-Point® Rail 125, Morsa di centraggio**

per larghezza ganasce 125 mm, Lunghezza del corpo base 210 mm

Item No. 73205

