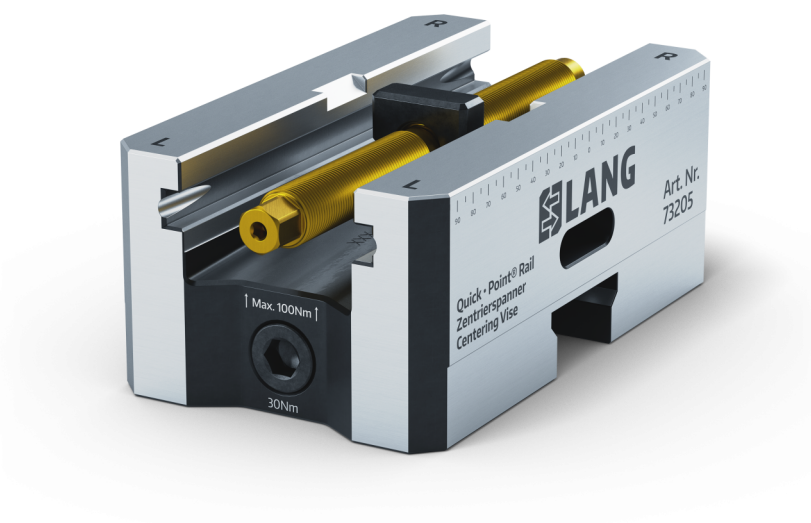


Quick-Point® Rail 125, Étau de centrage

pour largeur de mors 125 mm, Longueur de base 210 mm

Item No. 73205



Dimensions	210 x 125 x 84 mm
Principe de Serrage	à engagement positif / par adhérence
Type de Composant	pas de données
Conditionnement	1 Pièce
Poids	11.7 kg
Matériau	Acier

Quick-Point® Rail 125, Étau de centrage

pour largeur de mors 125 mm, Longueur de base 210 mm

Item No. 73205

