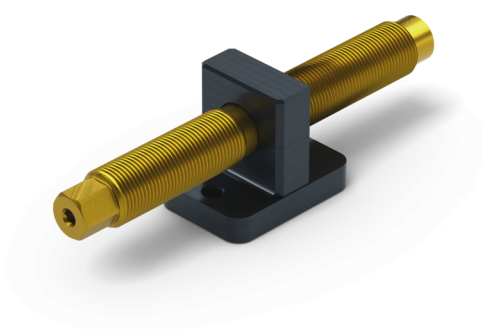


Makro-Grip 125, Eixo de ajuste + peça central comprimento do fuso 164 mm

Item No. 4825164



Comprimento do fuso	164 mm
Passo de linha	M20 x 1.5
Forma da peça de trabalho	cúbico / cilíndrico / assimétrico
Unidade de embalagem	1 Peça
Peso	0.58 kg
Material	Aço

Makro-Grip 125, Eixo de ajuste + peça central comprimento do fuso 164 mm

Item No. 4825164

