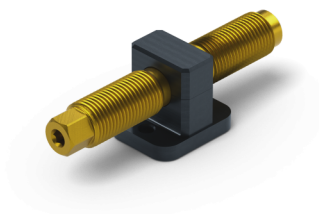


# Makro-Grip 77, Eixo de ajuste + peça central comprimento do fuso 100 mm

Item No. 4877100



<b>Comprimento do fuso</b>	100 mm
<b>Passo de linha</b>	M16 x 1.5
<b>Forma da peça de trabalho</b>	cúbico / cilíndrico / assimétrico
<b>Unidade de embalagem</b>	1 Peça
<b>Peso</b>	0.21 kg
<b>Material</b>	Aço

# Makro-Grip 77, Eixo de ajuste + peça central comprimento do fuso 100 mm

Item No. 4877100

