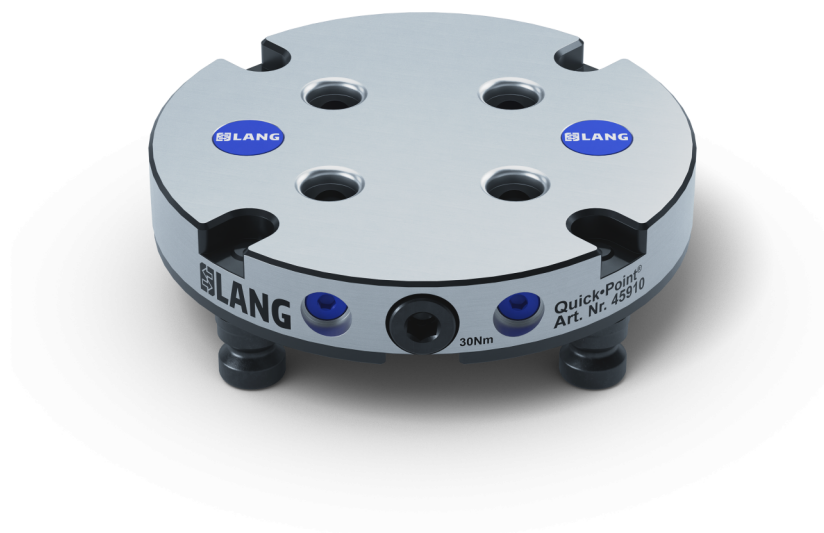


Quick-Point®, Placa adaptadora
redondo, Ø 157 x 27 mm

Item No. 45910



Dimensões	Ø 157 x 27 mm
Tipo de fixação	Tensão única
Furos de montagem	com espaçamento de 100 mm
Vias de acesso	20 H7
Furos de indexação M5	Não, mas é possível (serviço)
Unidade de embalagem	1 Peça
Peso	3.6 kg
Material	Aço

Quick•Point®, Placa adaptadora
redondo, Ø 157 x 27 mm

Item No. 45910

