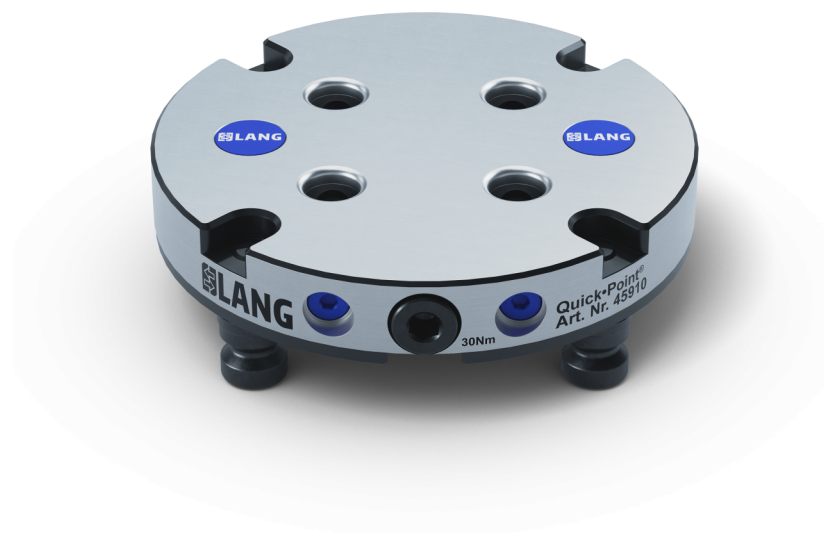


**Quick-Point®**, Placa adaptadora  
redondo, Ø 157 x 27 mm

Item No. 45910



<b>Dimensiones</b>	Ø 157; 157 x 27 mm
<b>Tipo de sujeción</b>	Tensión única
<b>Orificios de montaje</b>	a una distancia de 100 mm
<b>Claves</b>	20 H7
<b>Orificios de indexación M5</b>	No, pero posible (servicio)
<b>Unidad de envasado</b>	1 Pieza
<b>Peso</b>	3.6 kg
<b>Material</b>	Acero

Quick-Point®, Placa adaptadora  
redondo, Ø 157 x 27 mm

Item No. 45910

