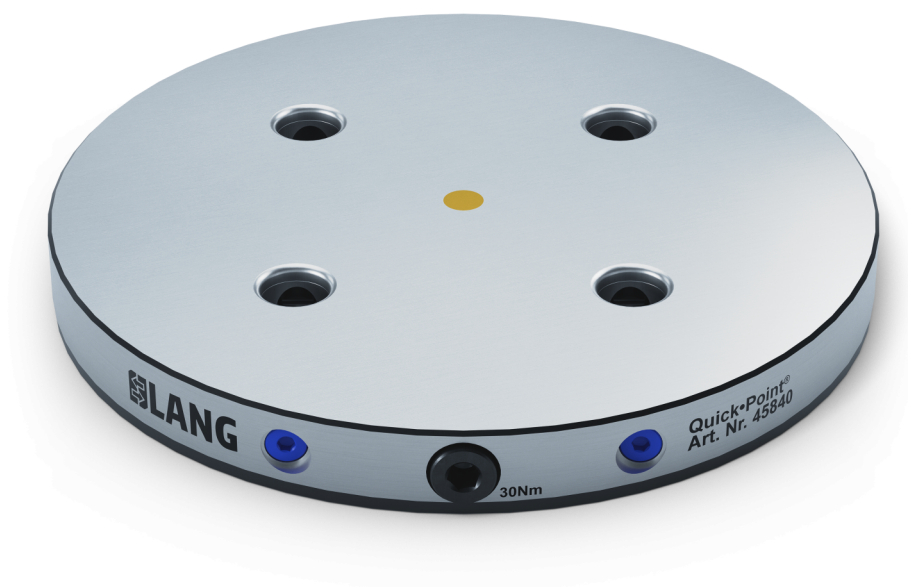


## Quick-Point® 96, Placa redonda

Ø 246 x 27 mm, sem furos de montagem

Item No. 45840



|                              |                               |
|------------------------------|-------------------------------|
| <b>Dimensões</b>             | Ø 246; 27 mm                  |
| <b>Tipo de fixação</b>       | Tensão única                  |
| <b>Unidades de fixação</b>   | 1 vez                         |
| <b>Furos de montagem</b>     | Não, mas é possível (serviço) |
| <b>Vias de acesso</b>        | Não, mas é possível (serviço) |
| <b>Furos de indexação M5</b> | Não, mas é possível (serviço) |
| <b>Unidade de embalagem</b>  | 1 Peça                        |
| <b>Peso</b>                  | 9,5 kg                        |
| <b>Material</b>              | Aço                           |

Quick-Point® 96, Placa redonda

Ø 246 x 27 mm, sem furos de montagem

Item No. 45840

