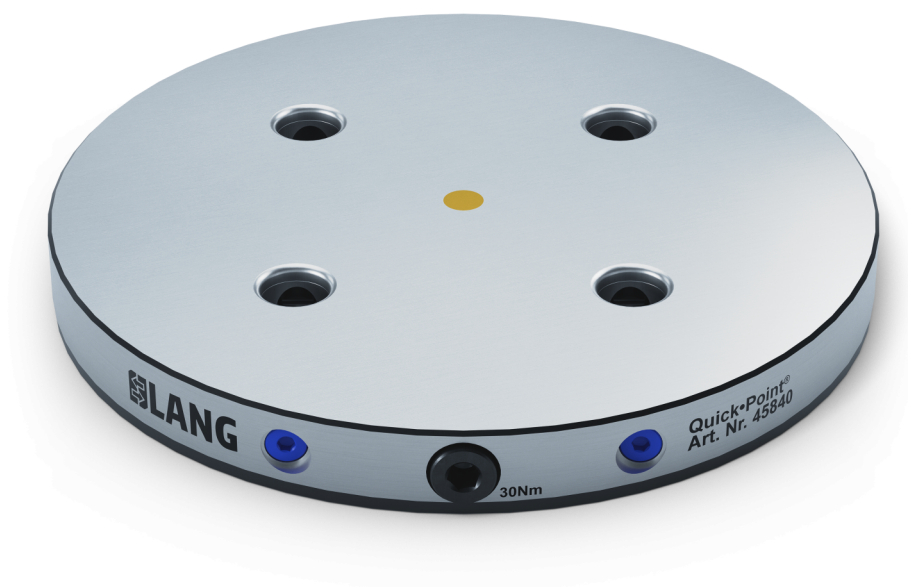


## Quick-Point® 96, Placa redonda

Ø 246 x 27 mm, sin orificios de montaje

Item No. 45840



<b>Dimensiones</b>	Ø 246 x 27 mm
<b>Tipo de sujeción</b>	Tensión única
<b>Unidades de sujeción</b>	1 vez
<b>Orificios de montaje</b>	No, pero posible (servicio)
<b>Claves</b>	No, pero posible (servicio)
<b>Orificios de indexación M5</b>	No, pero posible (servicio)
<b>Unidad de envasado</b>	1 Pieza
<b>Peso</b>	9.5 kg
<b>Material</b>	Acero

Quick-Point® 96, Placa redonda

Ø 246 x 27 mm, sin orificios de montaje

Item No. 45840

