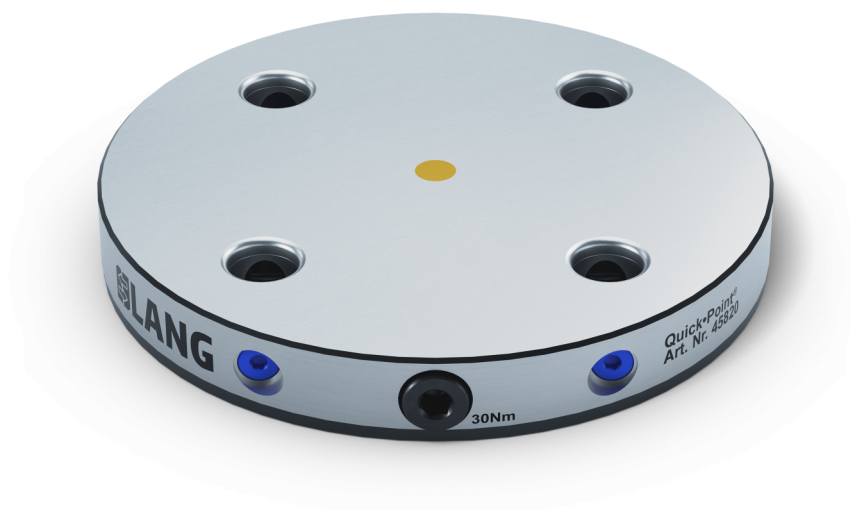


Quick-Point® 96, Placa redonda

Ø 196 x 27 mm, sin orificios de montaje

Item No. 45820



Dimensiones	Ø 196; 196 x 27 mm
Tipo de sujeción	Tensión única
Unidades de sujeción	1 vez
Orificios de montaje	No, pero posible (servicio)
Claves	No, pero posible (servicio)
Orificios de indexación M5	No, pero posible (servicio)
Unidad de envasado	1 Pieza
Peso	5.9 kg
Material	Acero

Quick-Point® 96, Placa redonda

Ø 196 x 27 mm, sin orificios de montaje

Item No. 45820

