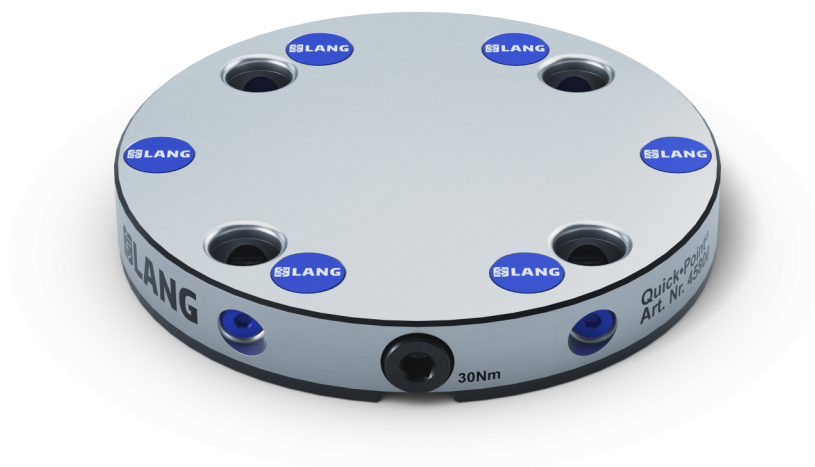


Quick-Point® 96, Placa redonda

∅ 176 x 27 mm, con orificios de montaje para una distancia entre ranuras de 63 mm y una distancia de 150 mm

Item No. 45800



Dimensiones	∅176 x 27 mm
Tipo de sujeción	Tensión única
Unidades de sujeción	1 vez
Orificios de montaje	para una distancia entre ranuras de 63 mm
Claves	20 H7
Orificios de indexación M5	No, pero posible (servicio)
Unidad de envasado	1 Pieza
Peso	4.5 kg
Material	Acero

Quick-Point® 96, Placa redonda

Ø 176 x 27 mm, con orificios de montaje para una distancia entre ranuras de 63 mm y una distancia de 150 mm

Item No. 45800

